

# CURARE LA RELAZIONE PER MONITORARE

Relatori: Anna Pileri, Mara Padovan, Angela Marangon, Gianluca Doni, Sara Veggis



# INTRODUCE POLO

T. - 5 anni

- Introdurre l'attività
- Il coniglietto Polo



Scuola dell'infanzia Provera a.s. 2016-2017 (Italia - Treviso)

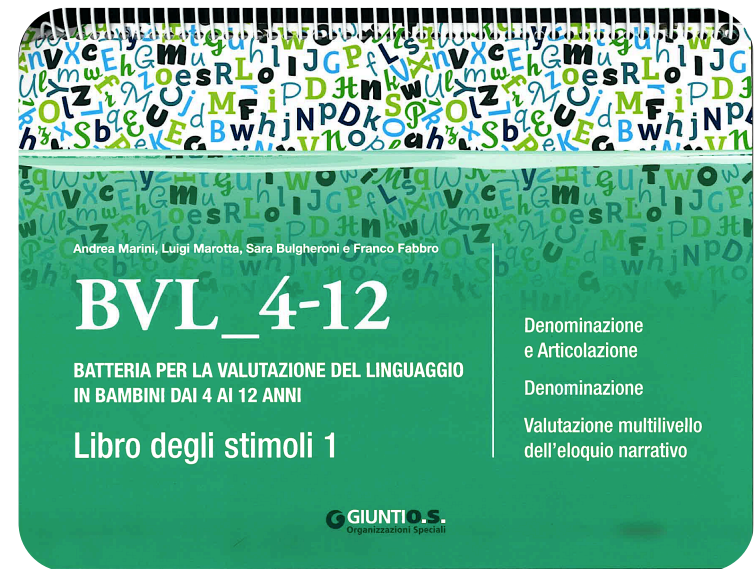




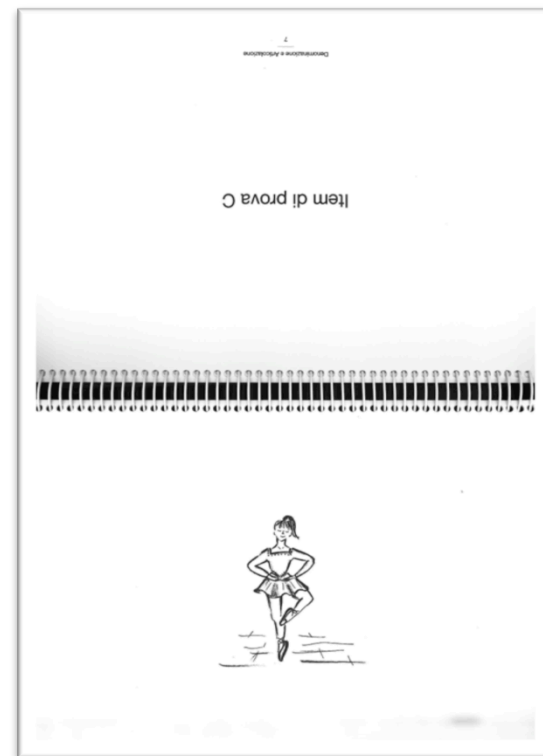
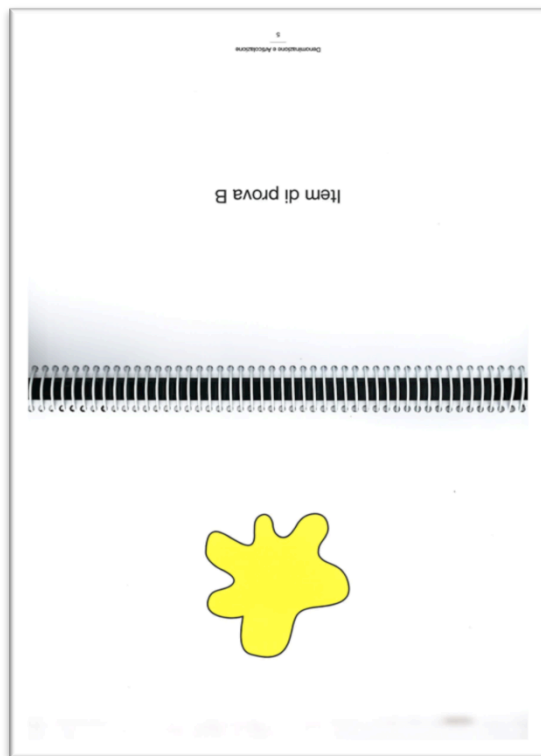
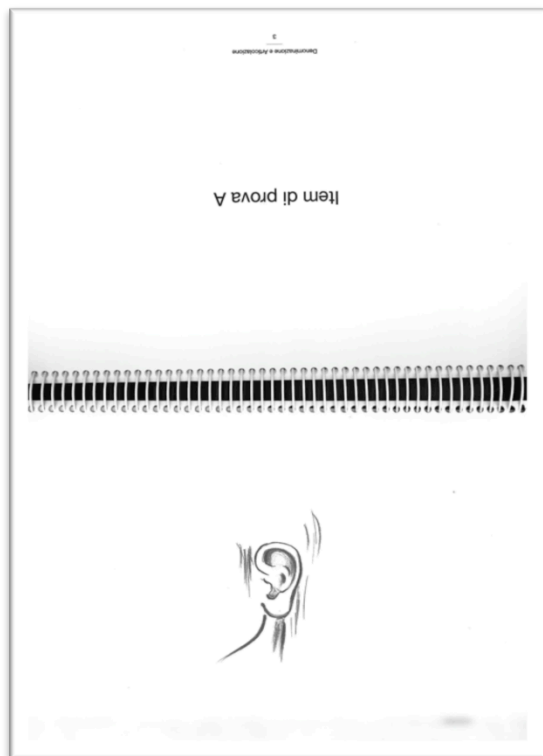
# STRUMENTO DI MONITORAGGIO

## Batteria per la Valutazione del Linguaggio

- Strumento diagnostico che valuta le abilità linguistiche orali in bambini di età compresa tra i 4 anni e gli 11 anni e 11 mesi.
- Si articola in tre compiti linguistici: comprensione, produzione e ripetizione.
- Batteria composta da 18 prove, per il monitoraggio ne sono state utilizzate 5.
- Utilizzo: scuole dell'Infanzia della provincia di Treviso.



# Denominazione e Articolazione (prova 1)



# INCONTRARSI

A. - 4 anni e 11 mesi

- Le informazioni sul bambino
- Creare alleanza
- Modulare tempi e modalità di interazione



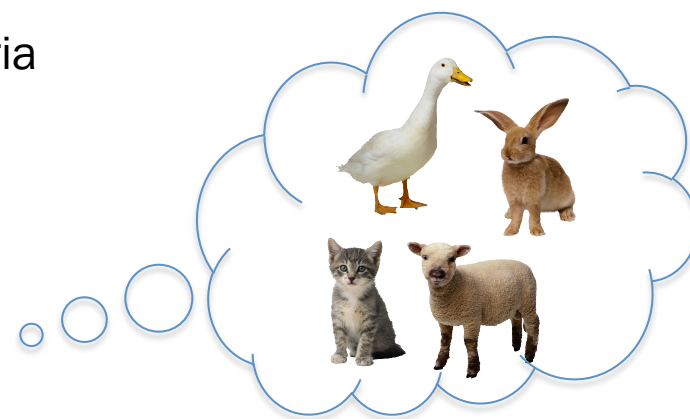
Scuola dell'Infanzia Cervellini I.C. n. 3 Felissent  
a.s. 2016-2017 - (Italia - Treviso)



# Fluenza semantica (prova 3)



- Limite di tempo: 1 minuto per ciascuna categoria
- La categoria “animali”
- La categoria “oggetti”



# UN TEMPO PER PENSARE

M. - 4 anni e 11 mesi

- Flessibilità del tempo
- Fiducia nel bambino
- Rinforzo del contenuto



Scuola dell'Infanzia Cervellini I.C. n. 3 Felissent  
a.s. 2016-2017 - (Italia - Treviso)



# LA “NEUTRALITÀ” DELL’AMBIENTE

A. - 4 anni e 11 mesi -  
Nazionalità romena

- Gli stimoli ambientali
- Proposta co-educativa finalizzata all’efficacia del monitoraggio
- Focus sul compito

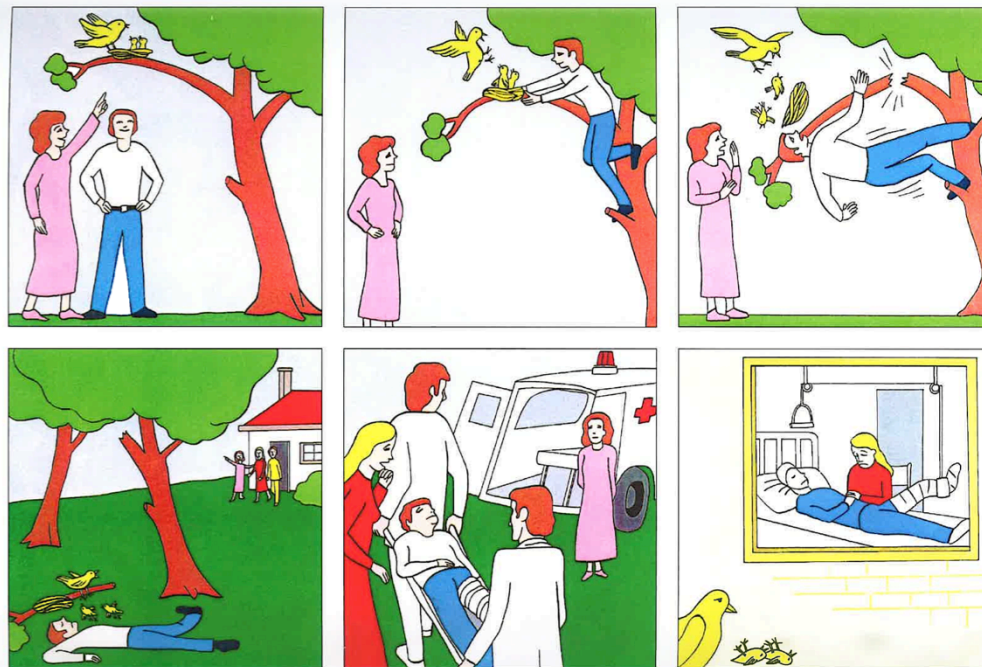


Scuola dell’infanzia G. Barbisan I.C. n. 5 L. Coletti  
a.s. 2016-2017 (Italia - Treviso)





# Valutazione multilivello dell'eloquio narrativo (prova 6)



# COINVOLGIMENTO LINGUA E LINGUAGGI

J. - 3 anni e 10 mesi -  
Lingua romani

- Parola - espressività
- Comprensibilità della narrazione

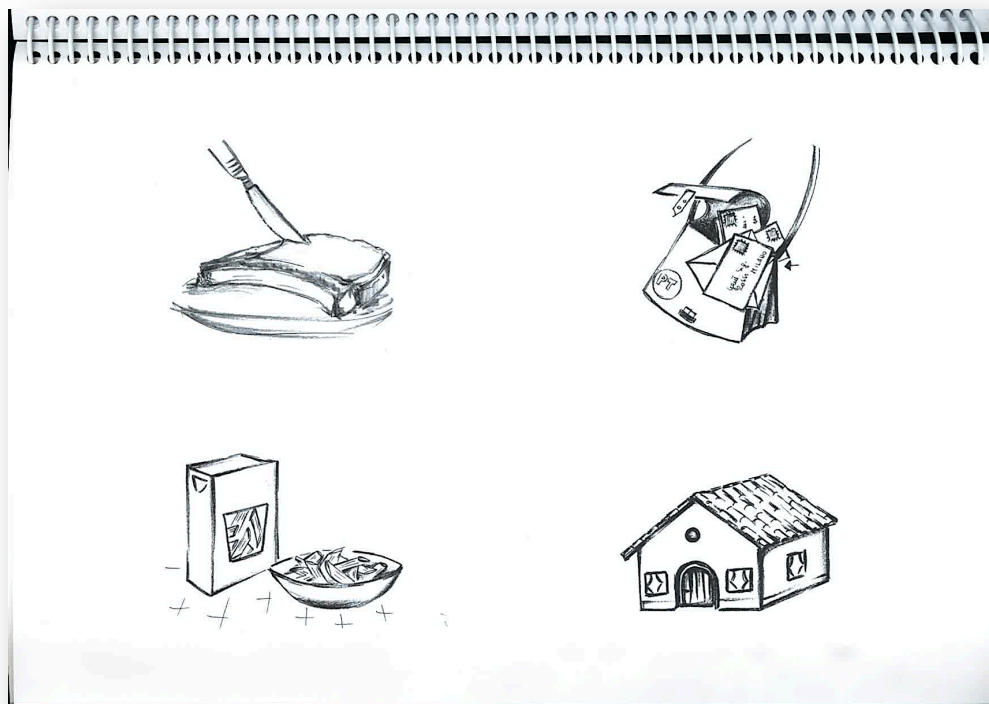


Scuola dell'Infanzia Cervellini I.C. n. 3 Felissent  
a.s. 2016-2017 - (Italia - Treviso)





# Comprensione lessicale in età prescolare (prova 8)



# RACCORDARSI

L. - 5 anni

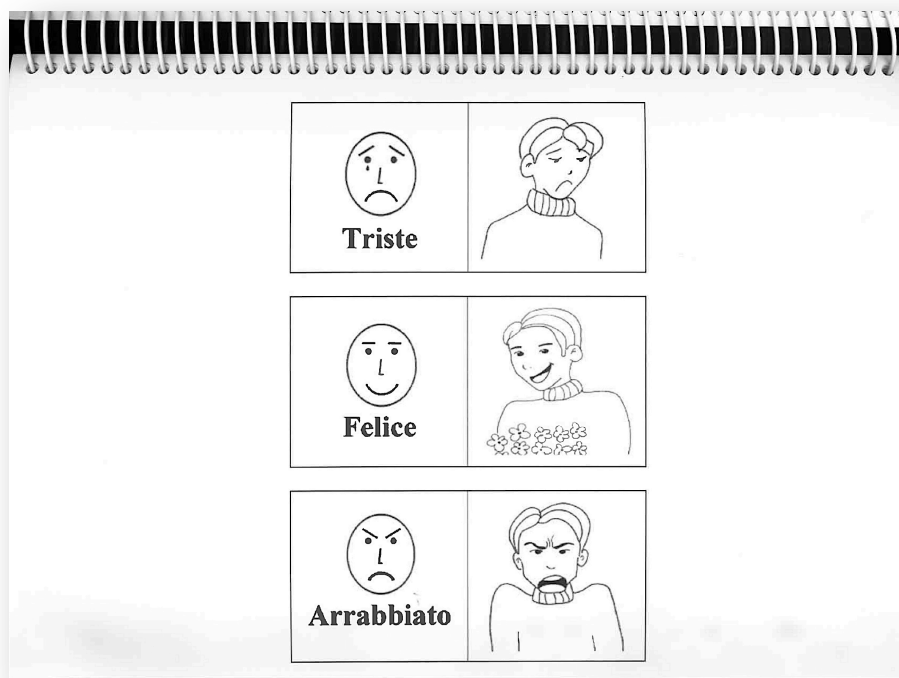
- Adattare il monitoraggio
- Ricorrere a strategie
- Tom l'aiutante



Scuola dell'infanzia G. Barbisan I.C. n. 5 L. Coletti  
a.s. 2016-2017 (Italia - Treviso)



# Comprensione della prosodia emotiva (prova 14)



# CHE SUONO HANNO LE EMOZIONI?

V. - 4 anni e 2 mesi

- Partecipazione emozionale
- Il “supporto” del computer



Scuola dell'Infanzia “Visitazione della B.V. Maria” Canizzano  
a.s. 2016-2017 (Italia - Treviso)



# INTERCULTURALITÀ - L'ANIMA DELLA PAROLA

K. - 4 anni e 11 mesi -  
Nazionalità kosovara  
A. - 4 anni e 11 mesi  
Nazionalità romena

- Valorizzare la lingua d'origine



Scuola dell'Infanzia Cervellini I.C. n. 3 Felissent  
a.s. 2016-2017 - (Italia - Treviso)  
Scuola dell'infanzia G. Barbisan I.C. n. 5 L. Coletti  
a.s. 2016-2017 (Italia - Treviso)



# STRUMENTO DI MONITORAGGIO

## Parole in Gioco (PinG)

- Strumento diagnostico che valuta le abilità linguistiche orali in bambini di età compresa tra 19 e 37 mesi.
- Si articola in due compiti linguistici: comprensione e produzione.
- Il materiale è costituito da due serie di fotografie a colori: subtest comprensione e produzione nomi e subtest comprensione e produzione predicati.
- Utilizzo: nidi della provincia di Treviso.





# UNA BREVE SEQUENZA IN ANTEPRIMA



Scuola dell'infanzia Provera - Nido integrato I Cuccioli -  
a.s. 2016-2017 (Italia - Treviso)





# Grazie per l'attenzione

