



Istituto Universitario Salesiano Venezia

Aggregato alla Facoltà di Scienze dell'Educazione della  
Pontificia Università Salesiana di Roma

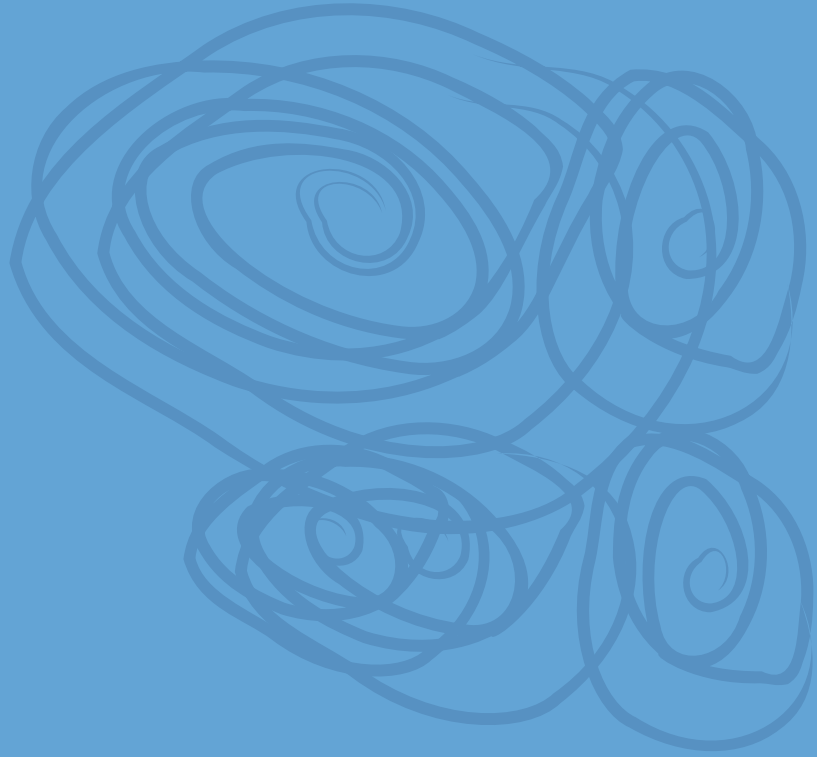
via dei Salesiani, 15  
30174 Venezia - Mestre (VE)  
+39 041 5498503

info@iusve.it  
www.iusve.it



Laurea Triennale  
Psicologia  
dell'educazione

2011/2012  
Piano di studi



**PSE**

**PSE**  
**Piano di studi**  
**2011-2012**

2011/2012

Piano di studi



### Primo anno

Disciplina	CFU
Psicologia generale	5
Storia della psicologia	5
Fondamenti di biologia	3
Metodologia del lavoro scientifico	5
Opzionale 1	5
Inglese	5
Laboratorio 1	3
Psicologia dello sviluppo	5
Psicologia sociale	5
Statistica psicometrica	5
Fondamenti di genetica	3
Filosofia dell'educazione	4
Informatica	3
Laboratorio 2	3
<i>Totale crediti</i>	<b>59</b>

Tipologia
A
A
D
C
G
I
E
A
A
C
D
D
I
E

### Secondo anno

Disciplina	CFU
Psicologia della personalità	5
Neuroscienze I	3
Test 1: Elaborazione e requisiti delle prove psicodiagnostiche	5
Psicologia della religione	5
Pedagogia	4
Opzionale 2	5
Laboratorio 3	3

Tipologia
A
D
C
A
D
G
E

Metodologia della ricerca psicologica – met. quantitativi	5
Neuroscienze II	3
Psicologia dinamica	5
Test 2: Strutturati	5
Psicologia dell'educazione	5
Laboratorio 4	3
<i>Totale crediti</i>	<b>61</b>

C
D
A
C
B
E

### Terzo anno

Disciplina	CFU
Psicopatologia descrittiva	5
Orientamento educativo	5
Teoria e tecnica del Counselling	5
Test 3: Proiettivi	5
Psicologia della famiglia	5
Laboratorio 5	3
(Esercitazione di tirocinio)	(2)
Psicopatologia generale	5
Psicologia della persona nelle organizzazioni	5
Teologia dell'educazione	4
Etica	4
Deontologia	2
(Esercitazione di tirocinio)	(2)
<i>Totale crediti</i>	<b>60</b>

Tipologia
B
B
B
C
A
E
E
B
B
D
D
I
E

#### Attività a scelta dello Studente (G): 10 CFU complessivi

- Psicologia giuridica (5 CFU)
- Psicologia dell'istruzione (5 CFU)
- Psicopedagogia dello sport (5 CFU)
- Psicopedagogia e prevenzione dell'abuso e del maltrattamento (5 CFU)
- Psicologia interculturale (5 CFU)

<b>Totale crediti</b>	<b>180</b>
-----------------------	------------