

DPS PED

UN'OFFICINA SOCIALE

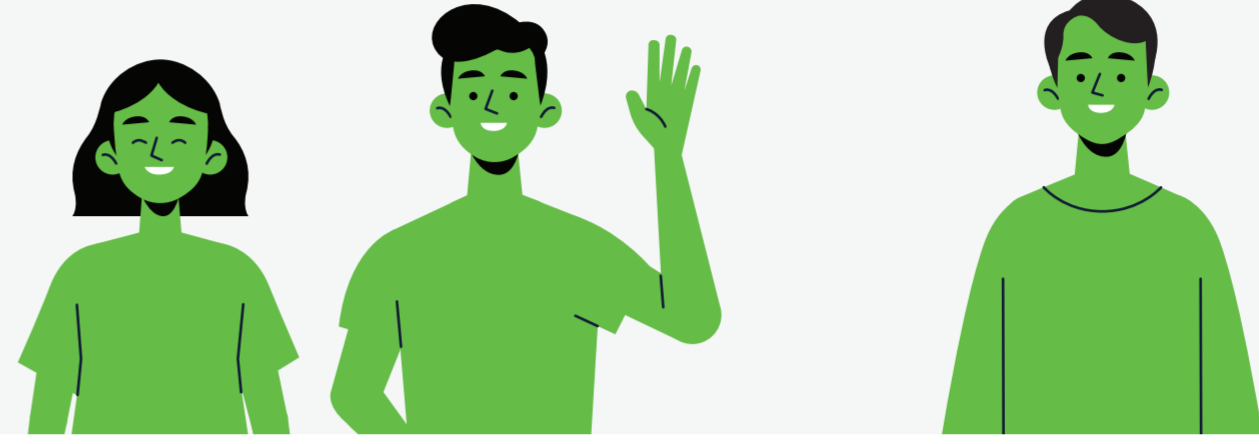
Un progetto per costruire nuove opportunità formative e lavorative, investendo nella formazione di competenze personali e attivando un contesto territoriale capace di accogliere l'imprenditorialità dei giovani neolaureati.

1/3 RICERCARE

Due borsisti di ricerca laureati PED e mPED hanno realizzato la ricerca formati, supervisionati e coordinati dal docente responsabile.

2 BORSISTI DI RICERCA LAUREATI PED E mPED

1 DOCENTE COORDINATORE



16 REALTÀ

- AZIENDE PRIVATE
- COOPERATIVE SOCIALI
- ASSOCIAZIONI CULTURALI
- ENTI PUBBLICI
- ASSOCIAZIONI SINDACALI

TRIVENETO

BELLUNO
PORDENONE
VENEZIA

VERONA
TREVISO
PADOVA

SICILIA

PALERMO

GRECIA

DODECANESO

QUALI RISULTATI SONO STATI OTTENUTI?



COMPRESIOE DEL RUOLO DEL LAVORO SOCIALE RISPETTO AL TERRITORIO

INDIVIDUAZIONE DELLE COMPETENZE DA RAFFORZARE

DEFINIZIONE DELLE FUTURE DIREZIONI DI SVILUPPO

2/3 COLLABORARE

Due laureati nella Licenza mPED hanno co-progettato, supervisionati, formati e coordinati dai docenti responsabili, sviluppi territoriali per comprendere quali partner IUSVE stanno innovando e sono disponibili a sperimentare.

2 LICENZIATI mPED

+ DOCENTI



20

ORGANIZZAZIONI INTERESSATE

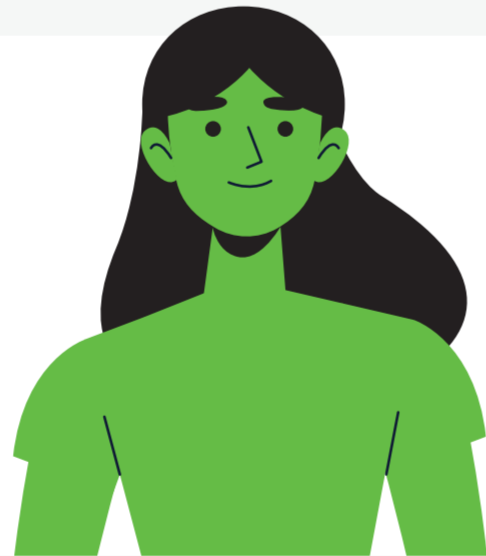
16

ORGANIZZAZIONI CANDIDATE

- COOPERATIVE SOCIALI
- ASS. DI PROMOZIONE SOCIALE
- ULSS
- SINDACATI
- FONDAZIONI

- OPERA DIOCESANA
- ORG. DI VOLONTARIATO
- CONSORZIO DI COOPERATIVE
- IMPRESE FOR PROFIT

QUALI RISULTATI SONO STATI OTTENUTI?



— 12 COLLABORAZIONI

PER ATTIVARE PROGETTI SPERIMENTALI FORMATIVI ED OCCUPAZIONALI DEGLI STUDENTI

— RICONOSCIMENTO DI IUSVE DIPARTIMENTO PED

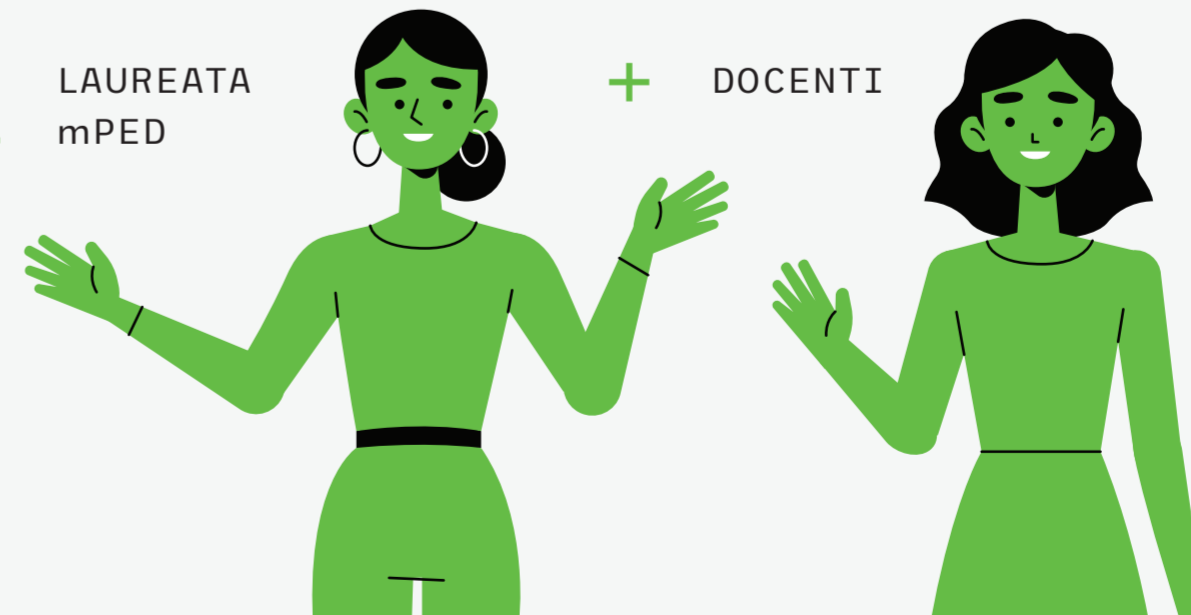
DA PARTE DEL TERRITORIO COME INTERLOCUTORE DECISIVO DEI NUOVI SCENARI DI TRASFORMAZIONE SOCIALE

3/3 SPERIMENTARE

Una laureata mPED collabora nell'attivazione di tirocini, tirocini post-laurea e start-up di studenti mPED supervisionata, formata e coordinata dai docenti responsabili.

1 LAUREATA mPED

+ DOCENTI



PER SPERIMENTARSI E QUALIFICARSI NEL MONDO DEL LAVORO È DECISIVO

- EFFETTUARE ESPERIENZE SIGNIFICATIVE, RICONOSCIUTE ECONOMICAMENTE, IN REALTÀ INNOVATIVE
- ATTIVARE NUOVE ESPERIENZE DI IMPRESE SOCIALI CHE INTERCETTANO I BISOGNI TERRITORIALI E METTANO IN GIOCO LE COMPETENZE ACQUISITE IN IUSVE | PED

SPERIMENTAZIONI PROPOSTE

- DUE BORSE DI TIROCINI POST-LAUREA DI 4000 € CIASCUNA IN REALTÀ SPERIMENTALI TERRITORIALI (20 STUDENTI INTERESSATI)
- UN FINANZIAMENTO DI 7500 € PER START-UP DI STUDENTI PED E mPED